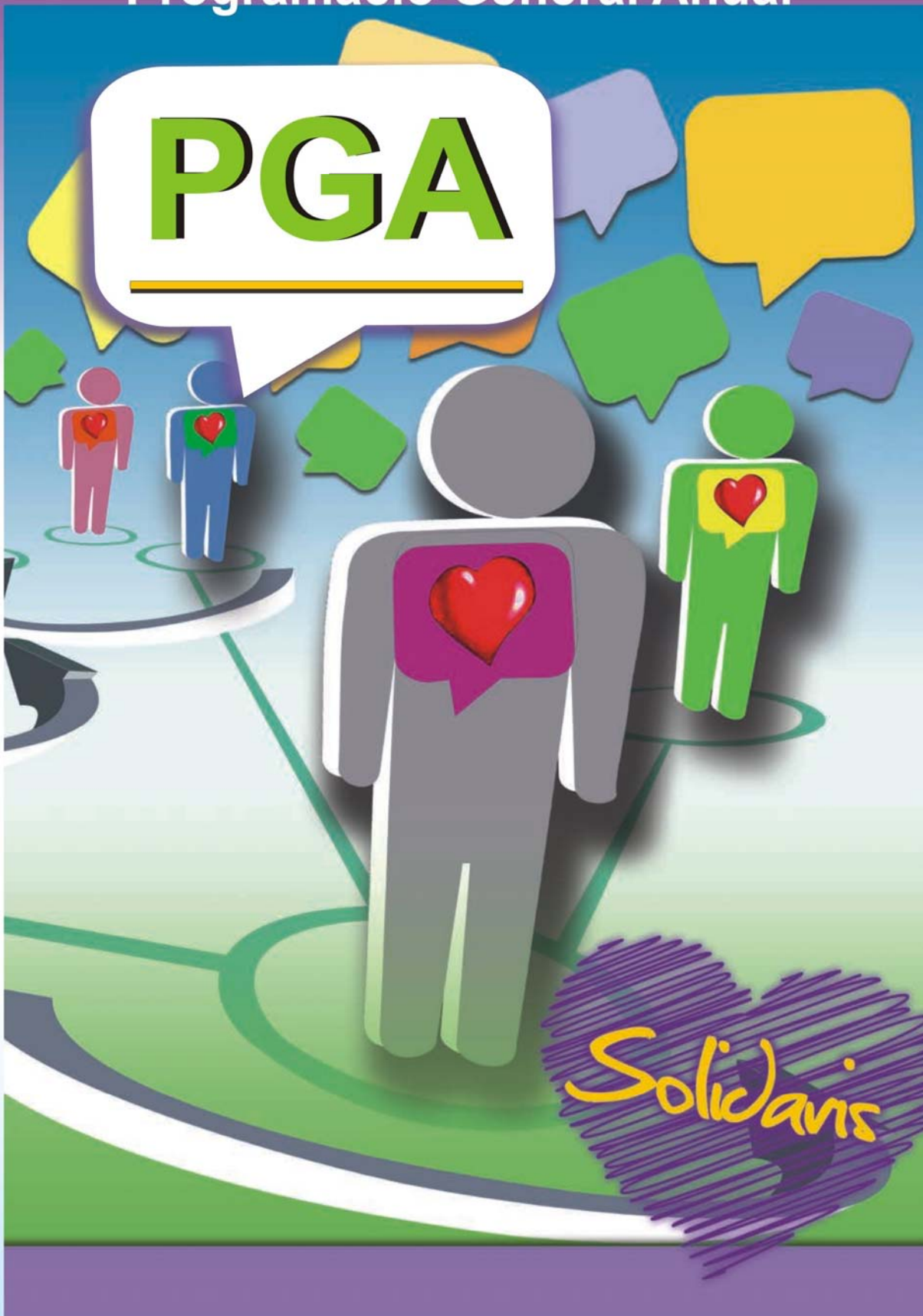


Col·legi "La Inmaculada"

Programació General Anual

PGA



Solidaris

curs 2014-2015

- Paiporta -

Aprendre a ser solidaris!



PROGRAMACIÓN

GENERAL ANUAL

Curso 2014-2015

Centro: La Inmaculada

Código: 46006161

Dirección: Antic Regne de València, 35

Localidad: Paiporta. Tl. 397.11.53-Fax397.29.40

E-mail: inmaculadap@planalfa.es

Web: www.lainmaculada.es

1.- Presentación

“CONECTADOS PARA SER MÁS SOLIDARIOS” CONNECTATS PER A SER MÉS SOLIDARIS

En un mundo donde la tecnología tiene más relevancia que el humanismo, nos planteamos como educadores para el presente curso escolar un objetivo que acerque estos dos mundos que, cada día parecen más distantes e irreconciliables.

Nuestra sociedad, nuestras familias y más concretamente nuestros alumnos pertenecen a la generación tecnológica. Hoy en día, en “nuestro primer mundo”, es difícil creer que se pueda vivir sin facebook, sin e-mail, sin WhatsApp, sin twitter, sin Ipad, Ipod, etc. Pero, por desgracia, olvidamos muchas veces que, la persona que tenemos al lado, es un ser HUMANO con necesidad de diálogo, paz, justicia, dignidad, solidaridad, es decir, necesidad del AMOR de Dios.

CONECTAR estos dos mundos tan dispares es el gran reto que nos planteamos este año. Para ello nos valdremos: del reconocimiento y comprensión de la propia realidad, del diálogo sincero, de la utilización de las redes sociales y de la toma de decisiones en coherencia con los valores del evangelio para llevar lo más lejos posible la solidaridad cristiana.

El Director



Handwritten signature in blue ink.

Director pedagógico

2. OBJETIVO GENERAL - 2014 – 2015

“CONECTADOS PARA SER MÁS SOLIDARIOS” CONNECTATS PER A SER MÉS SOLIDARIS

Aprender a ser solidarios integra conocimientos diversos y habilidades complejas que, iluminadas por el Evangelio y las enseñanzas de la Iglesia, permiten participar, tomar decisiones, elegir como comportarse, responsabilizarse de las elecciones y decisiones adoptadas, haciendo presente el Reino de Dios en este mundo.

La comunidad educativa tendrá que trabajar estas líneas de acción:

- Conocer y comprender la propia realidad para capacitarnos a ayudar a los otros.
- Reconocer la diversidad de los más próximos y de los más alejados.
- Comprender la realidad social en que vivimos.
- Desarrollar actitudes de compasión hacia los necesitados para actuar con bondad y justicia.
- Reconocer en los otros su dignidad y sus derechos.
- Practicar el diálogo, la negociación y el perdón para llegar a acuerdos como forma de resolver los conflictos, tanto en el ámbito personal como social.
- Utilizar las redes sociales para promover la solidaridad.
- Tomar decisiones en coherencia con los valores del evangelio.
- Contribuir a la construcción de una sociedad en paz por la justicia.
- Comprometernos en acciones solidarias concretas, adecuadas a la edad del alumno.

ACTIVIDADES GENERALES del objetivo.

| Ámbito | actividades | responsable |
|--------------------------------------|--|--|
| Centro Convocatorias internas | <ul style="list-style-type: none"> • Web, objetivo general i eslogan. • Ambientación general en relación con el objetivo general (mirar la agenda escolar) a lo largo de todo el curso. • Dependencias escolares (aulas, portería, sala de profesores): póster todo el año. • Hojas de convocatoria de reunión: encabezado con el eslogan del curso. • Frase mensual en la web, tablón de anuncios, aulas y otras dependencias. | Equipo directivo Persona responsable de cada equipo implicado Dirección Coordinadores |
| Alumnado | <ul style="list-style-type: none"> • Cartas a las familias: Comentarla con los alumnos. Anotar en la agenda. (si se envía por mail ¿cómo confirmar?) • Colgarla en un lugar visible del aula. • Informar a los alumnos de la finalidad de la carta mensual. • Revisar la agenda per asegurarse que ha sido entregada/recibida en casa. • Leer y comentar la frase (agenda) de cada semana y su concreción en una única expresión (valor). | Tutores |
| Campañas | <ul style="list-style-type: none"> • Navidad (programación propia). • La paz (programación propia). • Beata Francinaina (programación propia). • Cuaresma y Pascua (programación propia). • Utilizar el objetivo general en totes las campañas. | Coordinador de pastoral i tutores |
| Familias | <ul style="list-style-type: none"> • Informar a las familias de la finalidad de la carta mensual. • Difundir las reflexiones a través de <i>Las Cartas a las familias</i>. | Dirección |

EDUCACIÓN EN VALORES según el OBJETIVO GENERAL

| Valor/mes | Actividades |
|--|--|
| TODOS LOS MESES DEL CURSO | <ul style="list-style-type: none"> • Revisar el objetivo general del curso. • Leer, comentar y asimilar el contenido de la Carta a las familias. • Poner en el tablón de anuncios la frase semanal. • Iniciar en la práctica de la solidaridad. • Cada día dedicar unos minutos para interiorizar la propia vida: Actuaciones, problemas, alegrías. • Practicar el agradecimiento. Cada día dar gracias por alguna cosa concreta. |
| Septiembre AUSTERIDAD SOLIDARIA Introspección <i>“¿Quién soy yo?”</i> | <ul style="list-style-type: none"> • Objetivo general. Eslogan. Agenda. Póster. Carta Familias. Presentar el valor de la SOLIDARIDAD • Observar la portada de la Agenda y descubrir el significado de la imagen, para cada uno de nosotros, relacionado con el objetivo. • Leer , comentar y asimilar la carta a las familias nº 1 “Conectados para ser más solidarios” • Inteligencia intrapersonal. Autonomía e iniciativa personal. • Practicar la escucha activa con uno mismo. • Descubrir nuestra propia vocación, teniendo como ejemplo a San Vicente de Paúl. • Aprender a identificar nuestras fortalezas y debilidades interiores para poder comprender las de los demás y trabajar la empatía. • Conocerse y valorarse tal cual somos, sin falsas exageraciones en ningún sentido, para conocer y respetar a los otros. • Cada día dedicar unos minutos para interiorizar nuestra vida, actuaciones problemas, alegrías. Trabajar la gestión de las emociones. • Identificar las situaciones en que podemos ser más austeros • Concretar acciones solidarias. |
| Octubre PLURALIDAD COMPARTIR <i>“...con todos los que tengo al lado”</i> | <ul style="list-style-type: none"> • Leer , comentar y asimilar la carta a las familias nº 2 “Compartir para suavizar las diferencias” • Conocer y respetar las características de los alumnos de otras culturas. • Valorar lo que tenemos y solidarizarnos con los que pasan necesidad. • Identificar situaciones de desigualdad, de lujo excesivo, pobreza • Participar activamente en la campaña misionera del DOMUND. • Recordar el papel de las Naciones Unidas (su fundación se celebra el 24 de octubre) en el mantenimiento de la paz, la asistencia humanitaria y la defensa de los derechos humanos. • Concretar a pequeña y mediada escala actuaciones de compartir • Reflexionar sobre los Objetivos de Desarrollo del Milenio. |
| Noviembre ATENCIÓN/CONCIENCIA COLABORACIÓN <i>“Observa y ayuda”</i> | <ul style="list-style-type: none"> • Leer , comentar y asimilar la carta a las familias nº 3 “Comprender la realidad social para transformarla” • Descubrir las necesidades de nuestro entorno para poderles ayudar. • Conocer entidades solidarias cercanas, visitarlas o invitar a voluntarios a dar testimonio (Cáritas, Manos unidas, Gujerat, Cruz Rosa, etc.) • Reflexionar sobre la necesaria colaboración de muchos para las cosas cotidianas. • Ayudarse de la música religiosa como recurso para el silencio contemplativo y la interiorización. • Realizar un análisis de las causas y consecuencias de la crisis en España. Comparar nuestra situación con aquellos países que “siempre están en crisis”. |

| | |
|---|---|
| <p>Diciembre</p> <p>COMPASIÓN</p> <p><i>“¿Qué te puedo dar/ofrecer?”</i></p> | <ul style="list-style-type: none"> • Leer , comentar y asimilar la carta a las familias nº 4 “Poner el corazón cerca de los necesitados” • Preparar la campaña solidaria de NAVIDAD. • Involucrar al alumnado y hacer partícipes a las familias de la actividad solidaria. • Compromiso en participar en la recogida de alimentos. • Implicar al grupo de confirmación en la preparación de la celebración de Navidad. • Preparar y participar en el festival de Navidad, concursos, trabajos... • Capacitarnos para dar sin esperar nada a cambio. “gratuidad”. • Destacar que la caridad no es lástima, sino humanidad. |
| <p>Enero</p> <p>APRECIO</p> <p><i>“Será porque te quiero...”</i></p> | <ul style="list-style-type: none"> • Leer , comentar y asimilar la carta a las familias nº 5 “Construir un mundo en paz, por la justicia” • Reconocer al otro como una persona, es decir, un ser digno de ser amado y respetado. • Recuperar el interés por las personas que nos rodean y consolidar la relación que tenemos con cada una de ellas. • Trabajar la amistad como forma de querer a los demás. • Analizar comportamientos propios o de otros, reales o simulados, para distinguir comportamientos amorosos. • Ayudar, compartir, ceder, perdonar, reconocer a los que nos han hecho el bien. • Preparar y participar en actuaciones para la Semana de la Paz. • Recordar distintos pasajes bíblicos en los que el amor de Jesús devuelve la paz y la dignidad a diferentes personas. |
| <p>Febrero</p> <p>EMPATÍA GENEROSIDAD</p> <p><i>“Te entiendo, te acompaño”</i></p> | <ul style="list-style-type: none"> • Leer , comentar y asimilar la carta a las familias nº 6 “Conectar para resolver conflictos” • Practicar la escucha activa con los demás. • Identificar cómo puedo escuchar a los amigos. Informarse de los enfermos, ancianos y sus problemas para ayudarles. • Trabajar las actitudes positivas y estimularlas. • Analizar comportamientos propios o de otros, reales o simulados, para distinguir comportamientos amorosos. • Promover trabajos en equipos para fomentar las relaciones interpersonales. • Trabajar las normas que favorecen el diálogo entre el grupo. • Valorar que la importancia de la comunicación para superar inseguridades o miedos. |
| <p>Marzo</p> <p>SOLIDARIDAD ACTIVA</p> <p><i>“¡Moviendo el mundo!”</i></p> | <ul style="list-style-type: none"> • Leer , comentar y asimilar la carta a las familias nº 7 “Utilizar las redes sociales para promover la solidaridad” • Las redes sociales, como principio de unión con los otros. Especialmente para detectar sus necesidades básicas. • Utilizar estas plataformas para crear corrientes solidarias en momentos puntuales o de forma perenne y continuada. • Conocer entidades solidarias cercanas, visitarlas o invitar a personas que pertenezcan a algún grupo solidario (Cáritas, Manos Unidas, Cruz Roja...) • Participar de forma activa, constructiva, solidaria y comprometida con proyectos comunes. • Descubrir las necesidades de nuestro entorno para poderles ayudar. • Que el resultado de la Contemplación nos haga valorar lo que tenemos y solidarizarnos con los que pasan necesidad. |

| | |
|--|--|
| <p>Abril</p> <p>INTELIGENCIA ESPIRITUAL</p> <p>ORACIÓN</p> <p><i>“Tú nos enseñaste a orar”</i></p> | <ul style="list-style-type: none"> • Leer , comentar y asimilar la carta a las familias nº 8 “Reconocer la dignidad y los derechos de las personas” • Practicar la escucha activa con Dios. • Favorecer la comunicación con Jesús a través de la oración. • Entender los “Buenos Días” como momento inicial para estar en presencia de Dios. • Dedicar cada día unos minutos para interiorizar la propia vida, actuaciones, problemas, alegrías. • Las clases de religión tratarán de unificar, coordinar e impulsar este objetivo. • Celebrar a través de la liturgia y la sagrada escritura los misterios de muerte y resurrección de Jesús, destacando los valores evangélicos de los mismos. • Aprender técnicas de relajación y meditación • Utilización del silencio, la reflexión y la música (religiosa, clásica, de la naturaleza...) como recurso para el silencio contemplativo y la interiorización. |
| <p>Mayo</p> <p>JUSTICIA y PAZ</p> <p><i>“Trabajar para conseguir la igualdad”</i></p> | <ul style="list-style-type: none"> • Leer , comentar y asimilar la carta a las familias nº 9 “Poner en el corazón los valores del Evangelio” • Fomentar actividades que permitan una redistribución justa de la riqueza, especialmente para los más desfavorecidos: Rastrillo Solidario y Pro-vida. • Aprender a identificar nuestros “conflictos” interiores para alcanzar la Paz con nosotros mismos y trasladarla a los demás. • Ser conscientes de los conflictos que nos rodean para tratar de contribuir a su pacificación con acciones concretar y alcanzables. • Fomentar la figura del “mediador” como vehículo para solucionar los conflictos. • Procurar sonreír siempre, esto genera un ambiente de confianza, paz y cordialidad. |
| <p>Junio</p> <p>GENEROSIDAD</p> <p><i>“Dar sin esperar nada a cambio”</i></p> | <ul style="list-style-type: none"> • Leer , comentar y asimilar la carta a las familias nº 10 “Cada día una acción a favor de los otros”. • Descubrir las necesidades de nuestro entorno para poderles ayudar. • Involucrar al alumnado y hacer partícipes a las familias de la actividad solidaria. • Participar de forma activa, constructiva, solidaria y comprometida con proyectos comunes. • Capacitarnos para dar sin esperar nada a cambio. “gratuidad”. • Compromiso en participar en la recogida de alimentos u otras campañas, siempre que sea necesario. • Aprovechar el verano para participar en una acción solidaria o voluntaria que repercuta en beneficio de los demás. • Recuperar el interés por las personas que nos rodean y consolidar la relación que tenemos con cada una de ellas. |
| <p>RESPONSABLES</p> | <p>Tutores, profesorado y Dpto. Orientación</p> |